

# FORTE FC-08 V 2024

Fonte de alimentação de 13,5 Vc.c. / 1,0 A - 110-220 Vc.a

## ATENÇÃO !

A fonte FC-08 somente deve ser utilizada para alimentar os eletrificadores CP-8000 SPEED ou CP-8000 V-12 quando os mesmos não alimentarem outros equipamento auxiliares, como por exemplo, infravermelhos, teclados, etc.

A fonte FC-08 fornece a tensão/corrente suficientes apenas para manter 1 eletrificador em funcionamento e sua bateria (12 v - 7 AH) constantemente carregada.

### ESQUEMAS DE LIGAÇÃO : FC-08 / CP-8000 SPEED e V-12

1° - Identifique o local de fixação da fonte na base do gabinete do CP-8000 SPEED ou CP-8000 V-12, conforme ilustrado na figura 1.

2° - Utilizando o parafuso fornecido, fixe a fonte na base do gabinete do CP-8000 SPEED ou CP-8000 V-12, conforme ilustrado na figura 2.

3° - Com os mesmos desenergizados, conecte os fios de alimentação AC (110 ou 220 volts) nos bornes apropriados da fonte FC-08 e em seguida encaixe o plug P4 no conector do eletrificador, conforme ilustrado na figura 3.



FIGURA 1

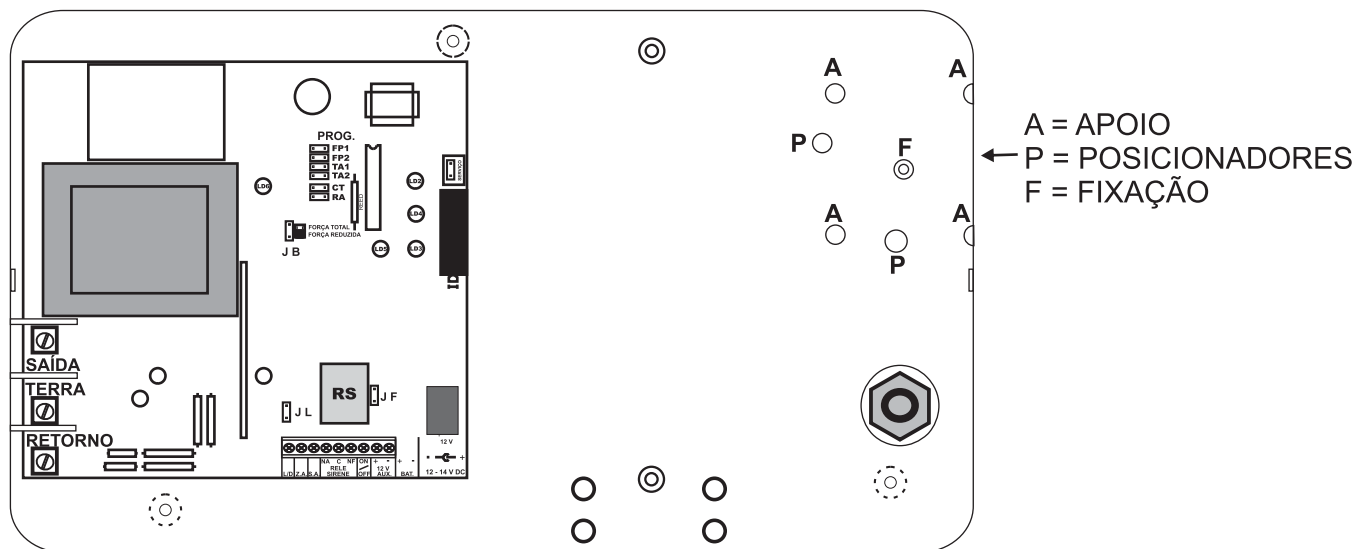


FIGURA 2

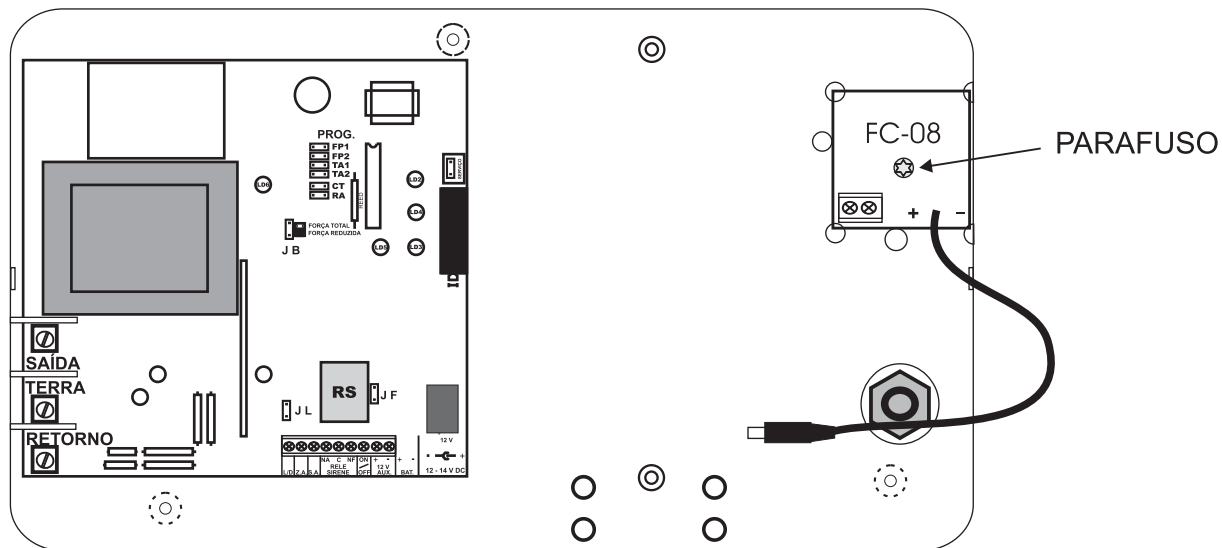


FIGURA 3

